

COMFORT | VÅR/SOMMER 2018



KLAVENESS



KLAVENESS KONSEPTET

Å produsere fine, komfortable sko basert på gode lester, kvalitetsmaterialer og godt håndverk.

Dette er prinsippet som grunnla Klaveness Footwear. Ifølge vår filosofi, bør fottøy tilpasses foten og ikke omvendt. Våre produktutviklere er derfor assistert av designere og spesialister på ortopedisk fottøy. Deres synergi skaper produkter som oppfyller både estetiske og funksjonelle kriterier. Klaveness arbeider hardt for å utvikle et sortiment som sørger for å gi alle kunder et komplett utvalg av sko som tilfredsstiller deres behov.

Vi utvikler, produserer og distribuerer følgende utvalg av produkter:

COMFORT

Dette er en betydningsfull kolleksjon for Klaveness, som er designet for det daglige liv. Denne kolleksjonen sikter mot perfekt passform, komfort og estetisk uttrykk, og kombinerer materialer av høy kvalitet med topp håndverk, noe som gir føttene et utmerket fottøy.

BUNAD

Klaveness er stolte av å dedikere en linje til det beste av norsk tradisjon. Denne kolleksjonen kombinerer stolthet for Nasjonaldrakten med komforten føttene dine trenger.

SLIPPERS

Tøfler inspirert av nordisk historie, laget med høy kvalitet i naturmaterialer som ullfilt, pels og skinn. Klaveness sin unike konstruksjon gir brukeren fordelene av varm ull og behagelig støtte.

MSS (Medical Stock Shoes)

Laget spesielt for dem som ikke kan finne sko i vanlige skobutikker, eller som liker ekstra komfort og fleksibilitet. Medisinske og rehabiliteringssko er basert på spesielle lester og laget av de fineste materialer slik at dine føtter får den absolutte beste komfort.

REHABILITATION

Denne kolleksjonen har mange stiler og ulike funksjoner som spesielt skal fremme forebygging, rehabilitering og behandling. Her finner du sko som passer dit behov. Vårt mål er å gi den beste komforten, uansett hva den medisinske diagnosen er.

FIA (Footwear with Individual Adjustments)

FIA konseptet er en samling av nøye utvalgte modeller som enkelt kan tilpasses pasientene. FIA har mange modifikasjonsmuligheter som gir pasienten mulighet til å velge mellom flere modeller, farger og såler som best passer deres livsstil.

OAS (Orthopaedic on Adjusted Standard Last)

OAS er tilpasset fottøy laget på standard lester. Dette konseptet tilbyr flere tilpasningsmuligheter enn FIA konseptet. Det gjør det mulig å finne løsninger til komplekse diagnoser uten å gå over i OIL kategorien.

OIL (Orthopaedic on Individual Last)

OIL fottøy er utformet i henhold til klinikkens spesifikasjon og pasientens behov. Ortopedisk fottøy kan være basert på Klaveness sine modeller men også design utenfor vårt sortimentet.

CMF (Custom Made Foot Orthotics)

CMF fotsenger er utviklet for å hjelpe mennesker med fotproblemer til en bedre hverdag.

INNHold

- s. 03 Dagfinn Klaveness
- s. 05 Lesten: skoens grunnoppskrift / Ord og uttrykk
- s. 06-11 Sesongens nyheter

DAME

- s. 12-15 LISA
- s. 16-21 FRIDA
- s. 22-23 THEA
- s. 24-25 LENA
- s. 26 LIZ
- s. 27-29 ANITA
- s. 30-31 ALINA

UNISEX

- s. 32-33 NATURFORM/FOTFORM

HERRE

- s. 34-36 DIDRIK
- s. 37-38 THORE
- s. 40-41 Markedsmateriell og annonsering
- s. 42 Lester / Symboler / Farger og materialer



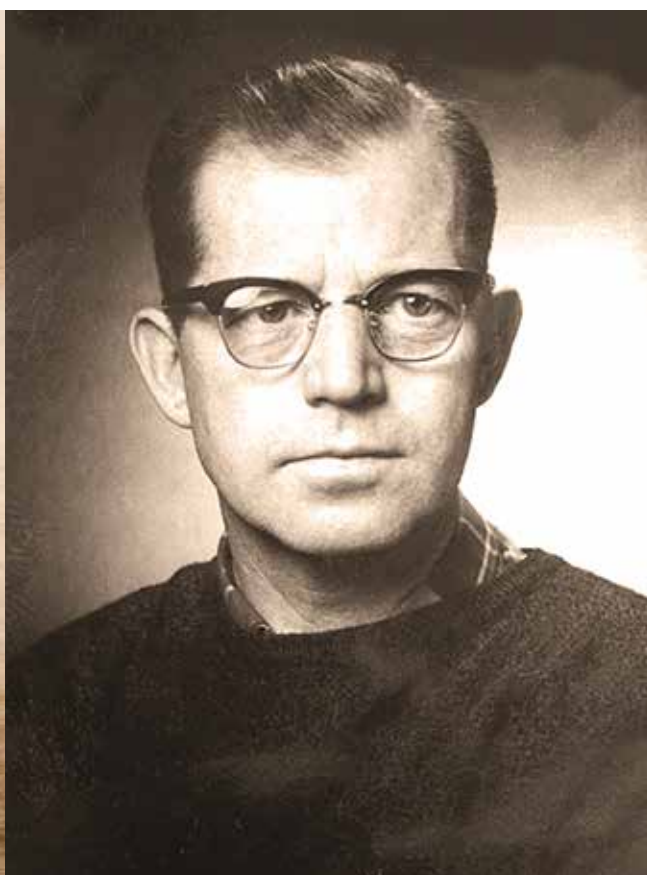
DAGFINN KLAVENESS

“Perfekt passform, gode lester og topp kvalitet”. Det var slike sko gründeren Dagfinn Klaveness bestemte seg for å produsere da han startet opp i 1957. På denne tiden var norske skofabrikker i ferd med å tape konkurransen fra lavkostland. Over hele landet ble virksomheter nedlagt. Aftenposten la derfor merke til den nye bedriften i Sandefjord. Under tittelen “Det finnes ennå optimister” lot avisen seg forundre over mannen som ikke ville gi opp. Nå vet vi hvordan eventyret gikk. Klaveness har i dag virksomheter i flere land og selger mer sko enn noen gang. Vi tror det er fordi vi har holdt fast på den opprinnelige gründerideen: Lage sko som føttene selv ville ha valgt - fottøy med perfekt passform, gode romslige lester og av topp kvalitet.



Klaveness har produsert fottøy i nære på 60 år og er et norsk selskap, sterkt forankret i Skandinavia med sitt sortiment av komfortsko, norske bunadsko og nordisk inspirerte tøfler, samt med et stort utvalg av medisinsk fottøy. Vår styrke er at vi styrer hele prosessen fra design og produktutvikling til ferdig produkt, fremstilt i våre selveide produksjonsanlegg i Portugal og Polen.

Vårt hovedbudskap er ekstra brede lester med en unik, god passform! Vi er opptatt av konstant produktutvikling og en sikker kvalitetsgaranti. Slik ønsker vi å alltid kunne tilby våre brukere tidsriktig fottøy med ekstra bredde og volum samt optimal komfort.







LESTEN: SKOENS GRUNNOPPSKRIFT

Lesten skal - så godt det lar seg gjøre - følge fotens naturlige form. Ved å gjøre justeringer på lesten kan man skape sko med forskjellige uttrykk. Hos Klaveness er det essensielt at de estetiske endringene på en lest ikke overstyrer fotens grunnleggende behov. Generelt sett kan vi si at lesten til en skomaker er like godt bevoktet som brøddoppskriften til en baker. Det krever mye prøving og feiling før en skomaker kommer frem til en optimal lest som passer folk flest. Det ideelle er selvfølgelig å skape en lest eksakt etter den individuelle fotens form. Klaveness tilbyr også produksjon av individuelle lester gjennom sitt ortopediske fottøy for alle kunder som har helt spesielle behov.

ORD OG UTTRYKK

I skoindustrien benyttes det en del ulik terminologi for å beskrive en lest. Tåboks er et begrep som stadig blir brukt for å beskrive den fremre delen av lesten. Dette er ofte den delen av lesten som lar seg enklest forme for å skape karakteristiske uttrykk i skodesignet. Tåspring (tåhøyde) og hæl høyde er ganske selvforklarende, og det er essensielt å planlegge dette allerede i utviklingen av lesten. Ett eksempel på dette er en lest som er beregnet for 15 mm hæl høyde kan ikke brukes til å lage sko med 30 mm hæl.

SESONGENS NYHETER!

Vi gleder oss til å presentere våre nyheter for sesongen. Her blant de første sidene, har vi samlet alle våre nye modeller så du enkelt kan se hva som presenteres nytt for sesongen. Du vil finne flere nye sandaler, sandaletter og spasersko. I tillegg har vi også tatt frem en ny mokkasin og flere sporty modeller til herre. Alle våre nyheter har naturligvis fokus på komfort, funksjon og klassisk design.



Velkommen til Klaveness vår- og sommer kolleksjon 2018!

NY!



CF 18251 | DAME

ALINA 2 | H | 35-43

PU, Gummi |

212 Sort

686 Lys grønn metall

886 Blå metall

892 Mørk blå

986 Rosa metall



NY!



CF 18250 | DAME

ALINA 2 | H | 35-43

PU, Gummi |

212 Sort

886 Blå metall

892 Mørk blå

986 Rosa metall



CF 18120 | DAME

LISA | J | 2½-10

TR |

212 Sort

707 Lys grå

892 Mørk blå

NY!



CF 18140 | DAME

FRIDA | L | 2-9

TR |

102-180 Hvit - Offwhite blomst

202-248 Sort

781-788 Lys grå

832-898 Mørk blå

962-938 Rød



CF 18141 | DAME

FRIDA | L | 2-9

EVA, Gummi |

202-288-208 Sort

832-888-868 Mørk blå

NY!



CF 18172 | DAME

LIZ | F | 2½-8

PU

144 Gull

446 Beige

892 Mørk blå

938 Rød



CF 18133 | DAME

ANITA | J | 2½-9

TR |

212 Sort

892 Mørk blå


938 Rød

NY!



CF 18301 | HERRE

 DIDRIK |  M |  40-48

 PU, Gummi |  | 

212 Sort

302 Brun

892 Mørk blå



NY!



CF 01338 | HERRE

THORE | N | 39-46

EVA, Gummi | | |

204-208-754 Sort - Grå

834-898-397 Mørk blå - Camel



CF 01341 | HERRE

THORE | N | 39-46

EVA, Gummi | |

204-208-754 Sort - Grå

834-898-397 Mørk blå - Camel



Boa® Closure System



TREKK FOR Å UTLØSE



TRYKK FOR Å LÅSE



VRI FOR Å JUSTERE

Boa® snøresystem gir deg en rask og effektiv måte å snøre skoene dine på, samt en god passform.

RASKT: Med Boa® snøresystem kan du lett og raskt få på deg skoene.

TILPASSET: Boa® snøresystem er justerbar. Hvert klikk tilsvarer en millimeter tilstramning.

KOMFORTABEL: Boa® snøresystem gir en jevn låsing uten trykkpunkter.

HOLDBARHET: Boa® snøresystem blir konstant testet og forbedret, både på lab og ute i markedet.

SIKKERHET: Boa® snøresystem, vil med dens teknologi holde din sko godt på plass.

LISA

DAME |  J |  2½-10 | 

Lisa lesten utgjør en viktig del av Klaveness sortimentet. Lisa har særdeles god passform, tåformen er utviklet med tanke på de som ønsker litt ekstra rom for tærne. Hælen på Lisa lesten er også anatomisk utformet, dette gjør at skoene som er laget på denne lesten får et fast grep rundt foten uten å føles for stram. Lisa lesten har også en god anatomisk hælhøyde på 15 mm.



KLAVENESS



CF 17126

PU, Gummi |

207-299 Sort

707-299 Lys grå

878-989 Blå



CF 17125

PU, Gummi |

142-119 Beige - Offwhite

207-204 Sort

707-128 Lys grå

878-874 Blå



CF 17123

PU, Gummi **FLEX**

212-226 Sort

892-846 Mørk blå



CF 16125

PU, Gummi | 

212 Sort

892 Mørk blå





CF 16123

 PU, Gummi **FLEX** | 

212-226 Sort

892-846 Mørk blå



CF 15122

 PU, Gummi **FLEX**

212-226 Sort

392-346 Mørk brun

446-466 Beige

FRIDA

DAME |  L |  2-9 | 

Frida er den lesten som har eksistert aller lengst i vår kolleksjon. Frida er svært ulik Lisa i karakter. Det som skiller disse to lesten mest er tåpartiet. Frida har en noe mer oval tåform, noe som gir et litt annet uttrykk enn de mer anatomisk utviklede Lisa- og Thea lestenene.



KLAVENESS



CF 16140

EVA | 

110-125 Hvit

241-248-205 Sort

781-788 Lys grå

863-868-865 Mørk blå

836-890 Mørk blå



CF 16141

EVA |  | 

142-127 Offwhite

241-248-205 Sort

863-868-865 Mørk blå



CF 17143

2-9 | EVA |

212-204-205 Sort

892-888-805 Mørk blå



CF 18145

2½-9 | TR

201-208 Sort



CF 17141

EVA, Gummi | 

102-124 Hvit

202-207-224-255 Sort

892-800 Mørk blå



CF 17142

EVA, Gummi |  | 

102-124 Hvit

202-207-224-255 Sort

892-800 Mørk blå



AVTAGBAR
BLOMST



CF 17147



144 Gull

202 Sort

686 Lys grønn metall

886 Blå metall

986 Rosa metall



CF 16148



128-102-140 Offwhite - Hvit - Beige metall

207-229-247 Sort

508-744-143 Taupe - Grå - Sølv

938-962-143 Rød - Sølv



CF 16144

 PU

134 Beige

202 Sort



CF 11444

 TR

202 Sort

THEA

DAME |  G |  2½-10 / 35-42 | 

Thea sandalene er relativt nytviklet og ligner mye på Lisa i sin karakter og utforming, men volumet over vristen og midtre delen av foten er noe redusert. Sandalene har allikevel god bredde.



CF 16264

 THEA 3 |  35-42

 PU | 

201 Sort

397 Camel

446 Beige



CF 16265

PU, Gummi |

- 144 Gull
- 202 Sort
- 209 Sort
- 494 Bronse
- 707 Lys grå
- 878 Blå
- 938 Rød



CF 17268

PU, Gummi |

- 144 Gull
- 160 Offwhite blomst
- 201 Sort
- 212 Sort
- 707 Lys grå
- 878 Blå
- 892 Mørk blå
- 938 Rød

LENA

DAME |  J |  2-9 | 

Lena er en av våre mest feminine og raffinerte lester. Tåen har en noe spissere utforming enn på våre øvrige lester, men har allikevel godt volum og meget god plass til tærne. Denne lesten blir hovedsakelig benyttet til våre pumps.



KLAVENESS



CF 18460
Neolitt
202 Sort
288-253 Sort



CF 16461
Neolitt
202 Sort
253-288 Sort



CF 16160
PU
201 Sort
382 Mørk brun
832 Mørk blå





LIZ

DAME |  F |  2½-8

Liz er vår smaleste og mest feminine lest. Denne er i hovedsak brukt på litt nettere pumps og ballerina modeller. Lesten har god høyde i fremre delen av foten, som igjen gir godt rom og god bevegelse for tærne. Blir vår Lena lest for bred og voluminøs, er Liz lesten et meget godt alternativ. Liz lesten har vært en del av vårt sortiment i mange år, men er fremdeles like aktuell og godt verdsatt.



KLAVENESS



CF 16170

 PU

102 Hvit

212 Sort

446 Beige

892 Mørk blå

ANITA

DAME |  J |  2½-9 | 

Tåboksen til Anita er en av de høyeste og mest voluminøse i Klaveness sitt sortiment. Dette sammen med at lesten har en noe høyere hæløyde gjør at denne lesten egner seg godt til mokkasiner. Lesten har allikevel et mer moderat volum, men mokkasin konstruksjonene gir fleksibilitet som føles godt for mange føtter.



KLAVENESS

NY!
DOUBLEFACE
SKINN FOR
OPTIMAL
KOMFORT



CF 18132

TR

867 Blå
967 Rød

Skinnet kan farge av.



CF 14137

TR

212 Sort
892 Mørk blå



CF 14136

TR

144 Gull
202 Sort
892 Mørk blå



CF 14138



144 Gull

892 Mørk blå



CF 14139



392 Mørk brun

892 Mørk blå



CF 14130



202 Sort

892 Mørk blå

ALINA

DAME |  J |  35-43 | 

Alina er en klassisk og velutprøvd sandal-lest med rikelig volum og god passform. Alina har en feminin utforming med noe forhøyning i hælen, men er allikevel svært godt egnet for fottøy som stiller ekstra krav til god komfort.



KLAVENESS



CF 14250
 PU
 202 Sort
 446 Beige
 892 Mørk blå



LEVERT MED
 ET EKSTRA
 PAR MASSASJE
 SÅLER



CF 14251
 PU
 202 Sort
 446 Beige
 892 Mørk blå



NATURFORM

UNISEX |  L |  35-48 | 

Som navnet tilsier er dette en lest som følger fotens naturlige form. Naturform er ekstra sjenerøs i bredde og volum.

FOTFORM

UNISEX |  K |  35-47 | 

Fotform lesten tilsvarer naturform men har litt mer tåspring og helhøyde.



KLAVENESS



CF 00836

NATURFORM | L

35-48 | PU

202 Sort

392 Mørk brun



CF 00837

NATURFORM | L

35-48 | PU

202 Sort

392 Mørk brun



CF 14231

FOTFORM | K

35-47 | PU

212 Sort

DIDRIK

HERRE |  M |  40-48 | 

Didrik har akkurat som Lisa og Thea en særpreget, god anatomisk utviklet form. Dette er en optimal lest for nordiske føtter som vanligvis er litt bredere enn det som er typisk lenger syd i Europa.




KLAVENESS



CF 15301
 PU, Gummi
 202 Sort
 212 Sort
892 Mørk blå



CF 16301
 PU, Gummi | 
 202 Sort
 212 Sort
 892 Mørk blå



CF 15302
 PU, Gummi
 212 Sort
 302 Brun
892 Mørk blå



CF 16306

PU, Gummi **FLEX** |

212-226 Sort

392-346 Mørk brun

892-846 Mørk blå



CF 16307

PU, Gummi **FLEX**

392-346 Mørk brun

892-846 Mørk blå



CF 16302

PU |

202 Sort

392 Mørk brun

THORE

HERRE |  N |  40-48 | 

Thore lesten er en særdeles bred lest. Dette er en komfortabel herrelest som egner seg meget godt til både sko og sandaler.



KLAVENESS



CF 01324



202 Sort
392 Mørk brun



CF 01327



202 Sort
392 Mørk brun



CF 01337



202 Sort
392 Mørk brun



280 GRUNNER TIL Å VELGE KLAVENESS FOTTØY!

95 deler, 123 produksjons prosesser,
62 minutter med ekte håndverk!



MARKEDSMATERIELL OG ANNONSERING

Vi ønsker å fremheve enda sterkere i vår kommunikasjon at Klaveness fottøy er skapt for kvinner og menn som trenger sko med ekstra sjenerøs bredde og volum.

Forsterket satsing på kjerneprodukter

Vi ønsker å fokusere på noen få, spesielt attraktive modeller som vi er ekstra stolte av, med tro på at disse oppnår bestselgerstatus i sesongen. Disse modellene vil bli profilert i våre riksdekkende annonser. Vi håper at dere også velger å satse på disse modellene i nært samarbeid med deres Klaveness representant.

Forsterket annonsering i riksdekkende blader

Vi støtter salget av Klaveness fottøy hos våre forhandlere gjennom betydelig annonsering i riksdekkende blader som retter seg mot vår felles målgruppe.

Tydlig produktplassering i butikk

Klaveness ønsker å tydeliggjøre sin posisjon ute i butikk ikke bare gjennom sine produkter, men også ved hjelp av markedsmateriell utviklet i nært samarbeid med våre forhandlere.





FARGER OG MATERIALER

	102 Hvit	Nappa
	110 Hvit	Chevreau
	119 Offwhite	Reptile
	124 Hvit	Tekstil
	125 Hvit	Lakkskinn
	127 Offwhite	Pig velour
	128 Offwhite	Chevreau velour
	134 Beige	Nappa
	140 Beige metall	Nappa
	142 Offwhite	Nappa
	143 Sølv	Metallisk nappa
	144 Gull	Metallisk nappa
	160 Offwhite blomst	Chevreau
	180 Offwhite blomst	Chevreau
	201 Sort	Nappa
	202 Sort	Nappa
	204 Sort	Nappa
	205 Sort	Lakkskinn
	207 Sort	Pig velour
	208 Sort	Split velour
	209 Sort	Kroko
	212 Sort	Vokset nubuck
	224 Sort	Tekstil
	226 Sort	Stretch nubuck
	229 Sort	Reptile
	241 Sort	Nappa
	247 Sort	Tekstil
	248 Sort	Chevreau velour
	253 Sort	Chevreau
	255 Sort	Embossed split
	288 Sort	Preget chevreau
	299 Grå	Tekstil

	302 Brun	Vokset nubuck
	346 Mørk brun	Stretch nubuck
	382 Mørk brun	Nappa
	392 Mørk brun	Vokset nubuck
	397 Camel	Vokset nubuck
	446 Beige	Nubuck
	466 Lys beige	Stretch nubuck
	494 Bronse	Metallisk nappa
	508 Taupe	Split velour
	686 Lys grønn metall	Chevreau
	707 Lys grå	Pig velour
	744 Grå	Nappa
	754 Grå	Vokset nubuck
	781 Lys grå	Nappa
	788 Lys grå	Chevreau velour
	800 Mørk blå	Tekstil
	805 Mørk blå	Lakkskinn
	832 Mørk blå	Nappa
	834 Mørk blå	Nappa
	836 Mørk blå	Nubuck
	846 Mørk blå	Stretch nubuck
	863 Mørk blå	Chevreau
	865 Mørk blå	Lakkskinn
	867 Blå	Split double face
	868 Mørk blå	Chevreau velour
	874 Blå	Nappa
	878 Blå	Split velour
	886 Blå metall	Nubuck
	888 Mørk blå	Preget chevreau
	890 Blå-Beige-Rød	Tekstil
	892 Mørk blå	Vokset nubuck
	898 Mørk blå	Split velour

	938 Rød	Split velour
	962 Rød	Nappa
	967 Rød	Split double face
	986 Rosa metall	Chevreau
	989 Rosa	Tekstil

LESTER

Lest	Vidde	Hæl (mm)	Størrelse
Alina	J	15	35-43
Alina 2	H	15	35-43
Anita	J	15	2½-9
Didrik	M	15	40-48
Fotform	K	15	35-47
Frida	L	20	2-9
Lena	J	20	2-9
Lisa	J	15	2½-10
Liz	F	20	2½-8
Naturform	L	15	35-48
Thea 1	G	20	2½-10
Thea 3	G	20	35-48
Thore	N	15	40-48

SYMBOLER

For å forenkle informasjonen, bruker vi symboler for de hyppigste produkttegenskapene.

	Lest
	Størrelse
	Vidde
	Såle
	Lett såle
	Uttagbare innleggsåler
	Avklipp bare borrelåser
	Glidelås



facebook.com/Klaveness.Footwear



Klaveness Footwear companies
have been certified eco-friendly

Norway



Sweden



Portugal



Vennligst se vår hjemmeside for mer informasjon om salg og leveringsbetingelser.

Klaveness Footwear gjør sitt ytterste for å opprettholde nøyaktighet og kvalitet på informasjonen i denne katalogen. Imidlertid kan Klaveness Footwear ikke garantere at informasjonen er fullstendig og påtar seg ikke juridisk eller kommersielt ansvar for nøyaktigheten. Informasjonen i denne katalogen er kun for generell veiledning. Produktfarger, materialer, design og funksjoner kan variere eller endres på grunn av produktutvikling og/eller produksjonsmessige omstendigheter. Materialet på modellene i denne katalogen er avhengig av levering og lagerstatus hos materialleverandør. Klaveness Footwear kan ikke holdes ansvarlig for typografiske og/eller layout feil eller annen feilinformasjon i dette dokumentet.



KLAVENESS

Klaveness Footwear AS

Lingelemveien 65, 3225 Sandefjord | Norway | +47 33 48 97 00 | post@klaveness.no | www.klaveness.no